



Annexe 3 : Installation réseau

Pour travailler avec UNIGEST en réseau, suivez les points suivants.

- Installer UNIGEST sur le serveur ou sur le poste devant servir de serveur.
- Partager le dossier UNIGEST.

En principe Unigest est installé sur C:\UNIGEST
Voir Fig.1 & Fig.2

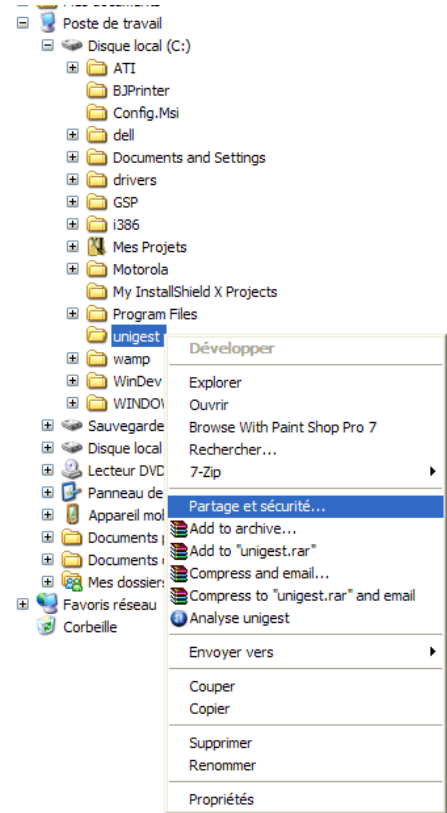


Fig. 1

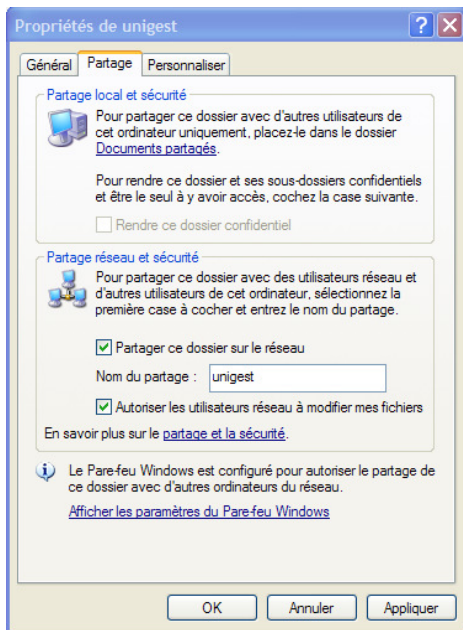


Fig.2

- Installer UNIGEST sur tous les autres postes du réseau
- DEPUIS les postes clients, accédez au lecteur réseau du serveur

